



Rødegård plejehjem

Hvad kan Resenbro tilbyde:

Kort og let adgang til motorvejen Aarhus-Silkeborg-Herning

Kommunal skole til og med 6.klasse

Buslinier med forbindelser i Østjylland og Silkeborg

Børnehave og dagpleje

Børnecenter Solbo

Plejehjemmet Rødegård

Dagligvareindkøb

Adelsvejen med galgehøjen Rethøw

Gode gå- og løbeture i naturen

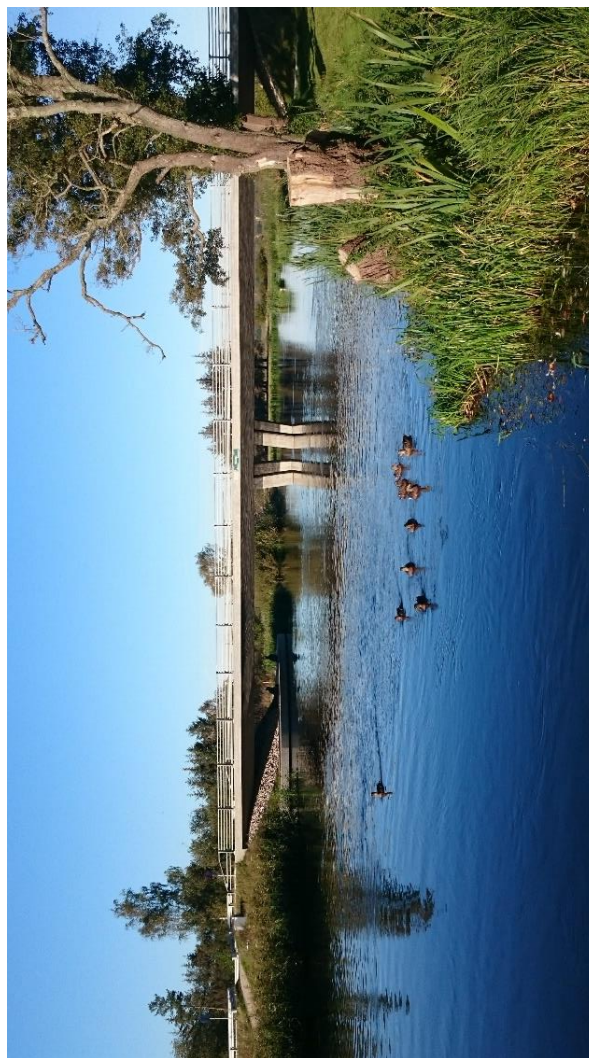
Trækstien

Gudenåen

Lystfiskeri i åen og put and take

Og naturen lige uden for døren

Kære tilflytter /
borger



Velkommen til Resenbro

Byen tæt på naturen og med en masse muligheder

Velkommen til
Resenbro





Resenbro skole

Hvad er Resenbro?

Lidt forhistorie -

Som by er Resenbro en ung by. Helt konkret kan man sige, at byens start er fra 1908, hvor jernbanen mellem Silkeborg og Langå blev etableret med en station i Resenbro. På det tidspunkt var der blot en station, en kro, et enkelt byhus og en brugsforening. Brugsen og stationen kom samtidigt. Resten var mindre landbrugsejendomme. Broen over Gudenåen eksisterede og havde gjort det i århundreder. Fra gammel tid var broen det sted, hvor adelsvejen fra Skanderborg til Viborg passerede åen. Kro og bro hørte sammen ligesom der var en givtig ålegård ved broen.

Jernbanen kom til at ligge ved Resenbro nærmest ved en tilfældighed. Da den skulle anlægges, blev sognerådet i Linå spurgt af DSB, hvor man helst ville have strækningen gennem sognet. Sognerådet ønskede den så langt væk fra Linå som muligt, for som man sagde: "Vi vil ikke have den i nærheden af gårde, og hvor der ellers bor mennesker. Lokomotivets pusten javer jo bare køerne væk og forstyrrer os i vor middagsøvn". Og derfor kom den til at ligge ved Resenbro, hvor der ikke boede mange mennesker. Men tilstedeværelsen af en togforbindelse fik netop folk til at flytte til. Og på kort tid voksede en mindre by frem med huse på Skærbækvej og Møllegårdsvej.

Også før jernbanen blev anlagt var der transportforbindelse til Silkeborg fra Resenbro. Der var en dagvognsforbindelse på ruten Sorring - Voel - Resenbro og Silkeborg. Dagvognen transporterede både mennesker også smågrise i kasse, som kusken sad på under kørslen og varer. Han kunne også have forskellige bud med. Kusken havde kaffebønner med til købmændene. Dyrlægen og lægen skulle også have dunke med benzin, da hverken Resenbro, Voel eller Sorring havde benzintank.

Resenbro - by med natur og muligheder.

Indkøbsmulighed, skole, børnehave, dagpleje, vuggestue, plejehjem, pizzeria, grill, frisører, gallerier, håndværkere

Sport

Se nogle her nedenfor.

Hvad sker der:

Registrerede aktiviteter i byen:

(læs om aktiviteterne på hjemmesiderne)

- Resenbrohuset - resenbrohuset.dk
- Resenbro Put & Take - resenbro-putandtake.dk
- Resenbro golf - srgolf.dk/banerne/silkeborg
- Resenbro Tennisklub - resenbro-tennisklub.dk
- Resenbro Lokalråd - www.resenbro.com
- Plejecentret Rødegård - Rødegård
- Resenbro skole - resenbro.aula.dk/
- Resenbro Børnehus - Resenbro Børnehus
- Idrætsforeningen - ruif.dk/forside
- Trækstien - Trækstien 1
- Jyllandsringen - fdmjyllandsringen.dk

Ved fremvisning af sygesikringsbevis er der gratis entré ved motorløb, der er åbne for publikum - for beboere i Resenbro, Skellerup og Skærbæk.

Desuden er der oprettet Facebook grupperne:

- Resenbro Nyt
- Resenbro Lokalråd
- Resenbro idræt

hvor aktuelle begivenheder/aktiviteter løbende slås op

Folderen er udgivet af Resenbro Lokalråd

Private initiativer:

Skal redigeres: Der er en masse smågrupper, der på privat initiativ samles til bl.a.:

Ingen behøver være ensom - alle kan være med i et eller andet.

Kontakt os

Har du spørgsmål til noget af ovenstående, så kontakt en af de personer, der er anført på den aktuelle hjemmeside, som spørgsmålet hører under.

En opdateret udgave af denne folder kan hentes på Resenbro Lokalråds hjemmeside www.resenbro.com

Her kan du også læse mere om Lokalrådet og dets arbejde.



Trækstien